

MIEJSCOWY PLAN ZAGOSPODAROWANIA PRZESTRZENNEGO W REJONIE ULICY WRZOSOWEJ W LUBASZU (CZĘŚĆ A)

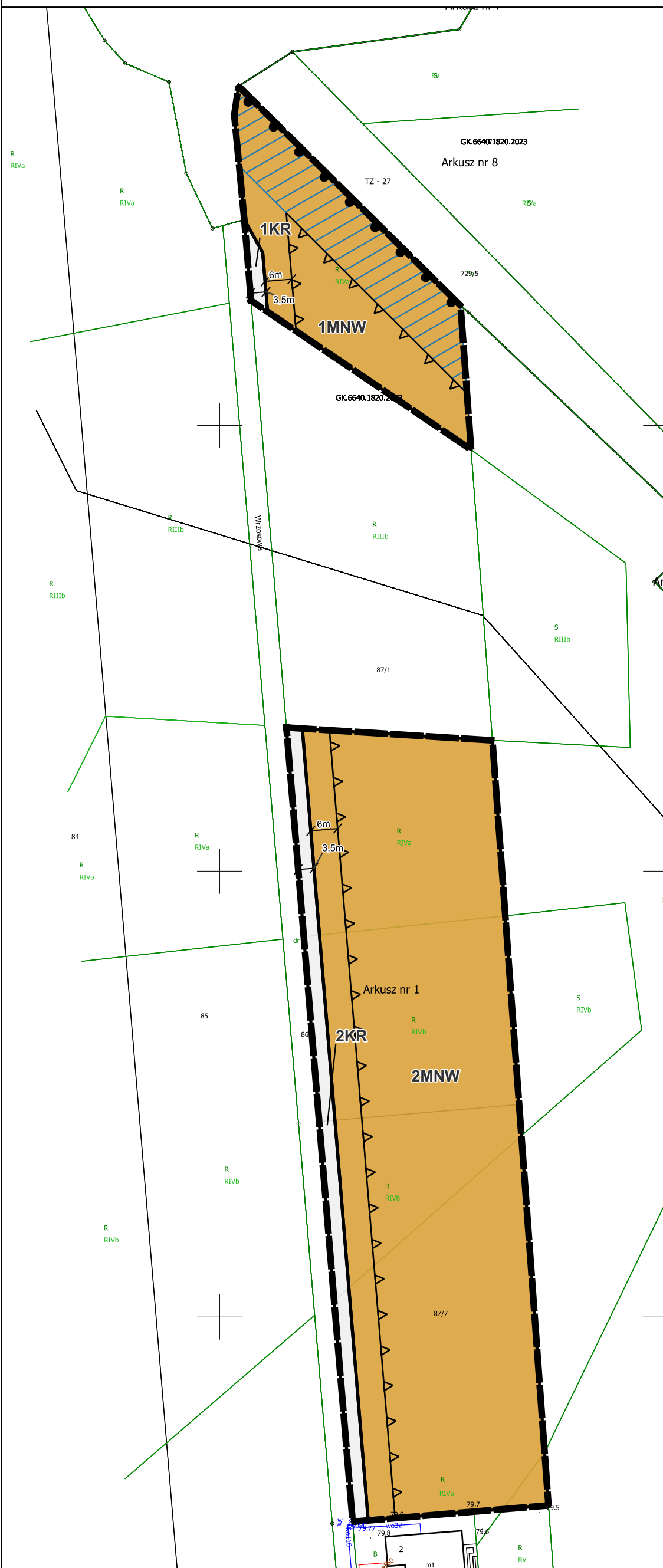
Załącznik nr 1 do Uchwały Nr ...
Rady Gminy Lubasz z dnia ...

SKALA 1:1000



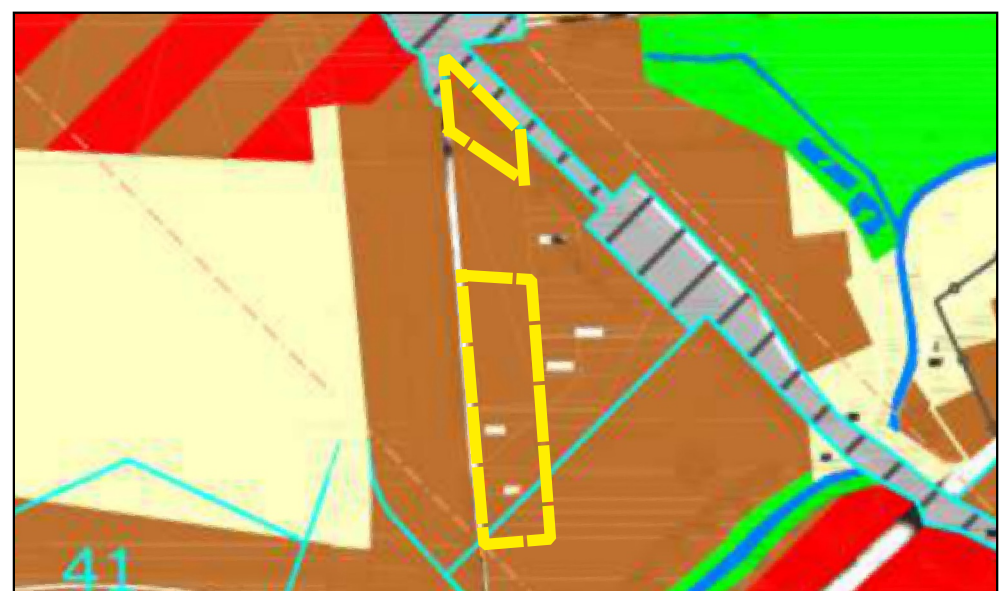
OZNACZENIA:

- granica obszaru objętego miejscowym planem zagospodarowania przestrzennego
- linia rozgraniczająca tereny o różnym przeznaczeniu lub różnych zasadach zagospodarowania
- nieprzekraczalna linia zabudowy
- teren zabudowy mieszkaniowej jednorodzinnej wolnostojącej
- teren komunikacji drogowej wewnętrznej
- granica terenu zamkniętego
- orientacyjny zasięg strefy szczególnych warunków zagospodarowania oraz ograniczeń w użytkowaniu terenu w sąsiedztwie linii kolejowej nr 206 Inowrocław Rąbinek - Drawski Młyn



WYRYS ZE STUDIUM UWARUNKOWAŃ I KIERUNKÓW ZAGOSPODAROWANIA GMINY LUBASZ

SKALA 1:5000



OZNACZENIA:

- granica obszaru objętego miejscowym planem zagospodarowania przestrzennego
- tereny o wiodącej funkcji mieszkaniowej jednorodzinnej

Miejscowy plan zagospodarowania przestrzennego został sporządzony w układzie współrzędnych ETRF2000-PL (EPSG:2176) na wektorowej mapie zasadniczej, pochodzącej z państwowego zasobu geodezyjnego i kartograficznego, wydanej przez Starostę Czarnkowsko-Trzcianeckiego