



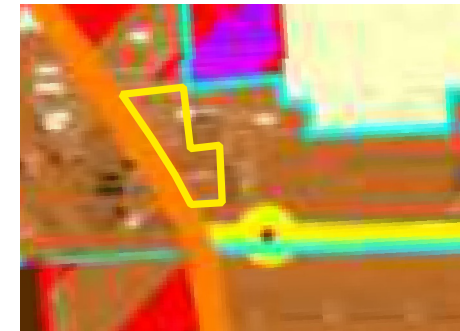


Załącznik Nr 1 do Uchwały Nr .....  
Rady Gminy Lubasz z dnia ..... r.



**Oznaczenia:**

-  granica obszaru objętego miejscowym planem zagospodarowania przestrzennego
-  linia rozgraniczająca tereny o różnym przeznaczeniu lub różnych zasadach zagospodarowania
-  nieprzekraczalna linia zabudowy
-  teren zabudowy mieszkaniowej jednorodzinnej wolnostojącej

**Studium uwarunkowań i kierunków zagospodarowania przestrzennego gminy Lubasz - SKALA 1:5000**



**Oznaczenia:**

-  granica obszaru objętego miejscowym planem zagospodarowania przestrzennego
-  tereny o wiodącej funkcji mieszkaniowej jednorodzinnej

Miejscowy plan zagospodarowania przestrzennego został sporządzony w układzie współrzędnych ETRF2000-PL/CS2000/15 (EPSG:2176), na kopii wektorowej mapy zasadniczej, pochodzącej z państwowego zasobu geodezyjnego i kartograficznego - PL.PZGiK.7693, wydanej przez Starostę Czarnkowsko-Trzcianeckiego

SKALA 1:1000

