

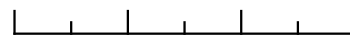
MIEJSCOWY PLAN ZAGOSPODAROWANIA PRZESTRZENNEGO NA OBSZARZE DZIAŁKI NR 967 POŁOŻONEJ W LUBASZU

PROJEKT

Załącznik nr 1 do Uchwały Nr ...
Rady Gminy Lubasz z dnia ...

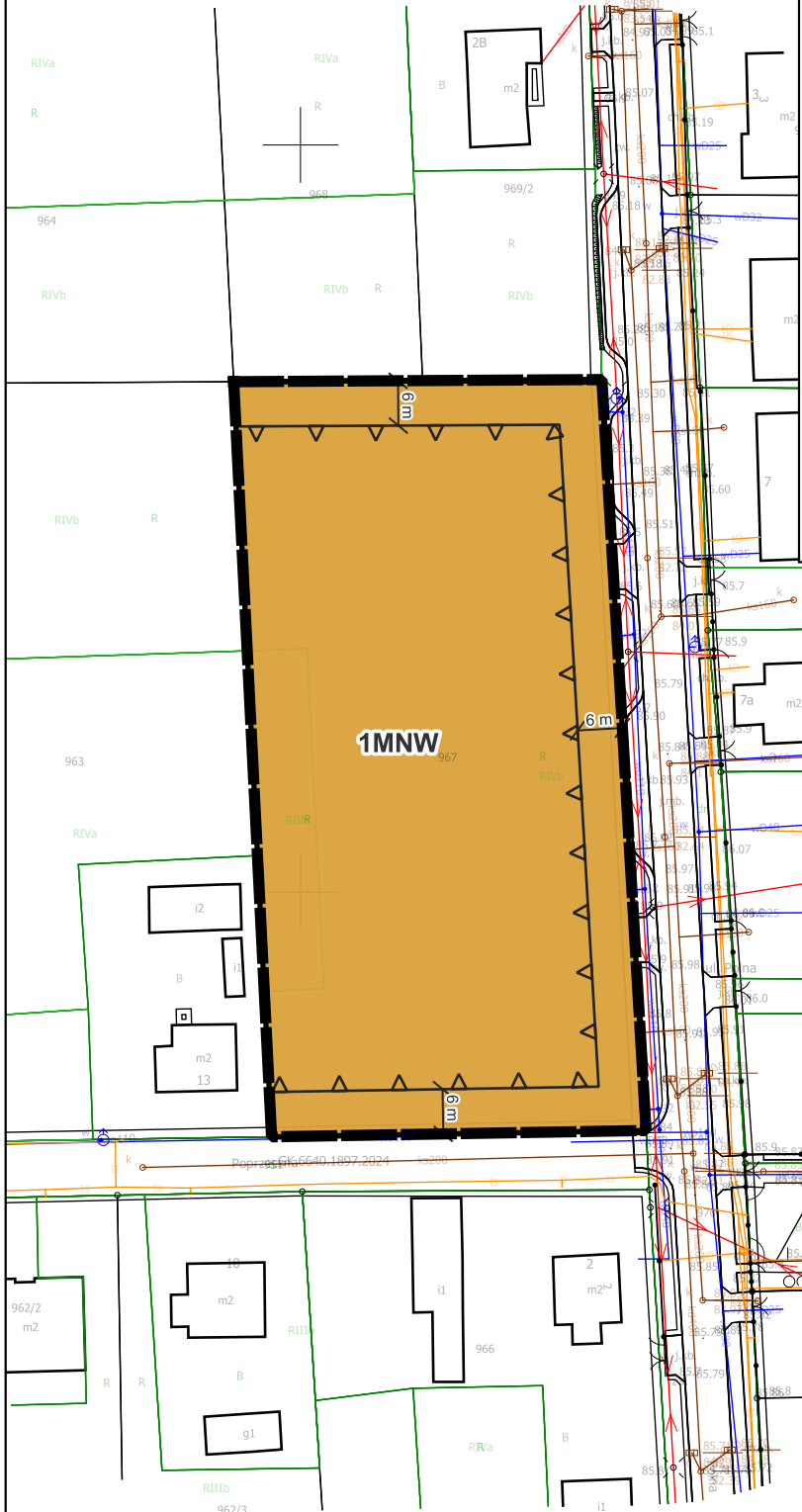
SKALA 1:1000

0 15 30 45 m



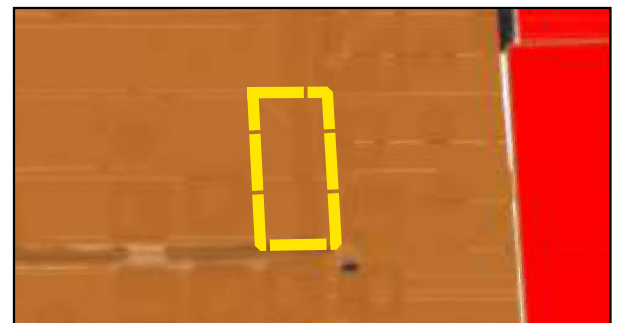
OZNACZENIA:

- granica obszaru objętego miejscowym planem zagospodarowania przestrzennego
- linia rozgraniczająca tereny o różnym przeznaczeniu lub różnych zasadach zagospodarowania
- nieprzekraczalna linia zabudowy
- teren zabudowy mieszkaniowej jednorodzinnej wolnostojącej
- wymiarowanie



WYRYS ZE STUDYUM UWARUNKOWAŃ I KIERUNKÓW ZAGOSPODAROWANIA PRZESTRZENNEGO GMINY LUBASZ

SKALA 1:5000



OZNACZENIA:

- granica obszaru objętego miejscowym planem zagospodarowania przestrzennego
- tereny o wiodącej funkcji mieszkaniowej jednorodzinnej

Miejscowy plan zagospodarowania przestrzennego został sporządzony w układzie współrzędnych ETRF2000-PL (EPSG:2176) na kopii wektorowej mapy zasadniczej, pochodzącej z państwowego zasobu geodezyjnego i kartograficznego, wydanej przez Starostę Czarnkowsko-Trzcianieckiego