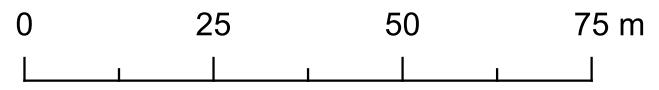


MIEJSCOWY PLAN ZAGOSPODAROWANIA PRZESTRZENNEGO NA OBRZARZE DZIAŁEK 601/4, 601/5, 601/6, 601/7 I 601/8 POŁOŻONYCH W LUBASZU

PROJEKT

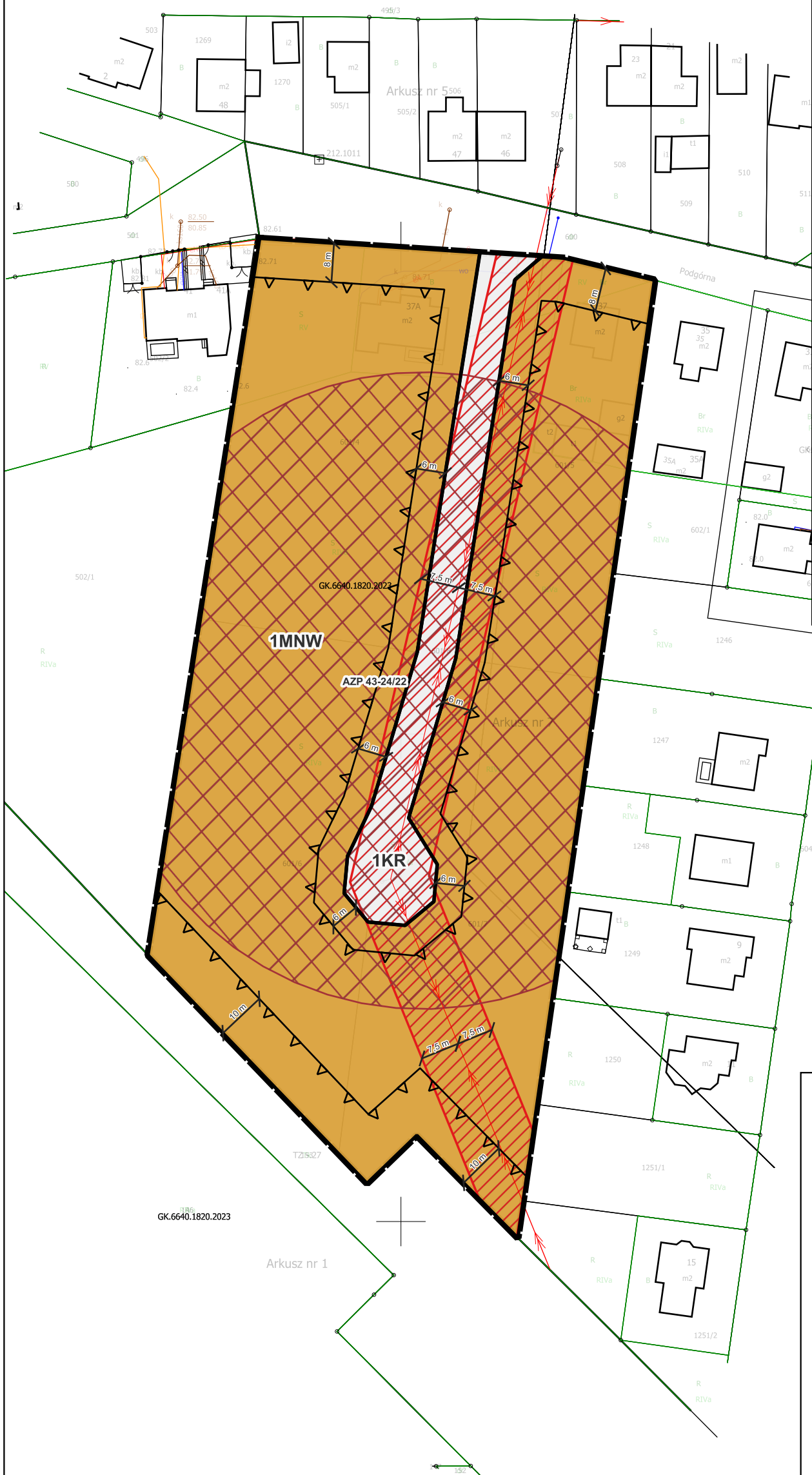
Załącznik nr 1 do Uchwały Nr ...
Rady Gminy Lubasz z dnia ...

SKALA 1:1000



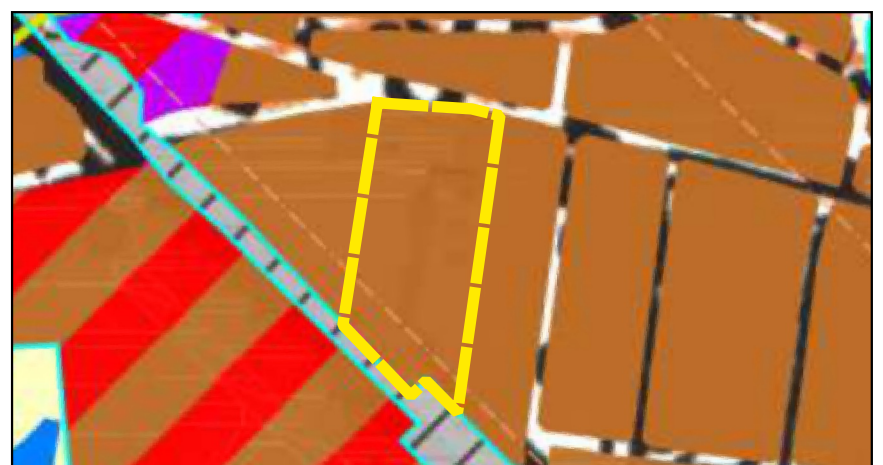
OZNACZENIA:

- granica obszaru objętego miejscowym planem zagospodarowania przestrzennego
- linia rozgraniczająca terenu o różnym przeznaczeniu lub różnych zasadach zagospodarowania
- nieprzekraczalna linia zabudowy
- MNW teren zabudowy mieszkaniowej jednorodzinnej wolnostojącej
- KR teren komunikacji drogowej wewnętrznej
- wymiarowanie
- przebieg napowietrznej linii elektroenergetycznej wysokiego napięcia wraz ze strefą pasa technologicznego
- teren ochrony konserwatorskiej stanowiska archeologicznego



WYRYS ZE STUDIUM UWARUNKOWAŃ I KIERUNKÓW ZAGOSPODAROWANIA PRZESTRZENNEGO GMINY LUBASZ

SKALA 1:5000



OZNACZENIA:

- granica obszaru objętego miejscowym planem zagospodarowania przestrzennego
- tereny o wiodącej funkcji mieszkaniowej jednorodzinnej

Miejscowy plan zagospodarowania przestrzennego został sporządzony w układzie współrzędnych ETRF2000-PL (EPSG:2176) na kopii wektorowej mapy zasadniczej, pochodzącej z państwowego zasobu geodezyjnego i kartograficznego, wydanej przez Starostę Czarnkowsko - Trzcianieckiego