

# MIEJSCOWY PLAN ZAGOSPODAROWANIA PRZESTRZENNEGO W REJONIE ULICY STRUMYKOWEJ W LUBASZU

Załącznik nr 1 do Uchwały Nr ...  
Rady Gminy Lubasz z dnia ...

**SKALA 1:1000**

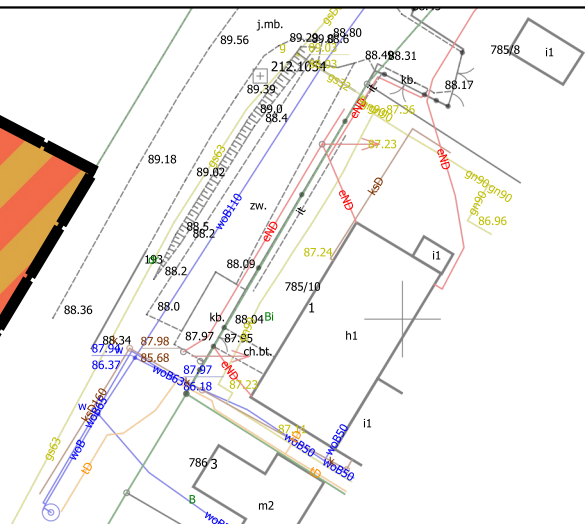
0 25 50 m



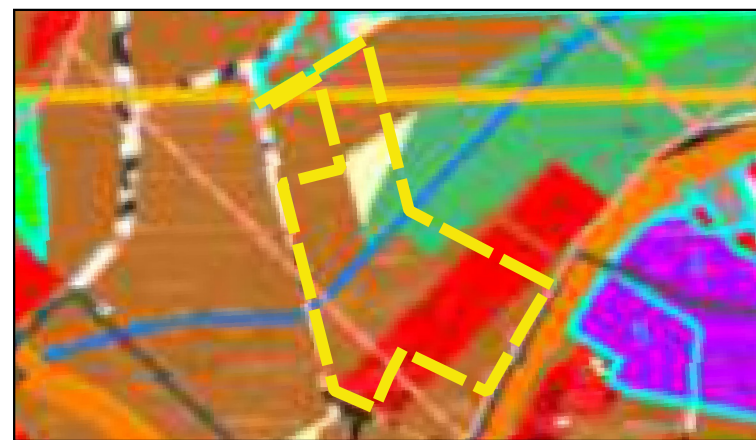
## OZNACZENIA:

-  granica obszaru objętego miejscowym planem zagospodarowania przestrzennego
-  linia rozgraniczająca tereny o różnym przeznaczeniu lub różnych zasadach zagospodarowania
-  nieprzekraczalna linia zabudowy
-  MNW teren zabudowy mieszkaniowej jednorodzinnej
-  MNW-U teren zabudowy mieszkaniowej jednorodzinnej lub usług
-  KR teren komunikacji drogowej wewnętrznej
-  RN teren rolnictwa z zakazem zabudowy
-  WS teren wód powierzchniowych śródlądowych
-  L teren lasu
-  teren ochrony konserwatorskiej stanowiska archeologicznego AZP 43-24/18





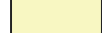

Cały obszar objęty planem położony jest w granicach Obszaru Chronionego Krajobrazu "Dolina Noteci" PL.ZIPOP.1393.OCHK.366



## WYRYS ZE STUDIUM UWARUNKWAŃ I KIERUNKÓW ZAGOSPODAROWANIA PRZESTRZENNEGO GMINY LUBASZ SKALA 1:5000



## OZNACZENIA:

-  granica obszaru objętego miejscowym planem zagospodarowania przestrzennego
-  tereny o wiodącej funkcji mieszkaniowej jednorodzinnej
-  tereny o wiodącej funkcji mieszkaniowej jednorodzinnej lub usługowej
-  tereny leśne
-  tereny rolnicze
-  wody

Miejscowy plan zagospodarowania przestrzennego został sporządzony w układzie współrzędnych ETRF20000-PL (EPSG:2176) na wektorowej mapie zasadniczej, pochodzącej z państwowego zasobu geodezyjnego i kartograficznego, wydanej przez Starostę Czarnkowsko-Trzcianeckiego