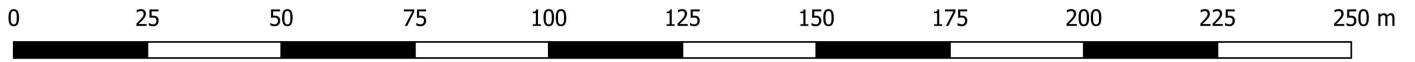


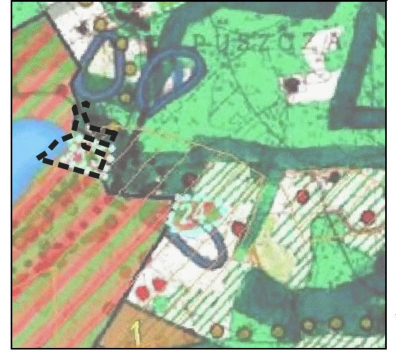
Miejscowy plan zagospodarowania przestrzennego na obszarze działki nr 116/4 we wsi Kruteczek



1:1 000



Wyrys ze Studium uwarunkowań i kierunków zagospodarowania przestrzennego Gminy Lubasz 1: 20 000



--- OBSZAR OBJĘTY PLANEM



Legenda:

- granica obszaru objętego planem
- linia rozgraniczająca tereny o różnym przeznaczeniu lub różnych zasadach zagospodarowania
- nieprzekraczalne linie zabudowy
- ML - tereny zabudowy rekreacji indywidualnej
- Z - tereny zieleni
- KDW - teren drogi wewnętrznej
- zieleni izolacyjna
- linia elektroenergetyczna 15kV wraz z pasem technologicznym
- orientacyjne podziały